



## MAISON LAVA - LUCHON

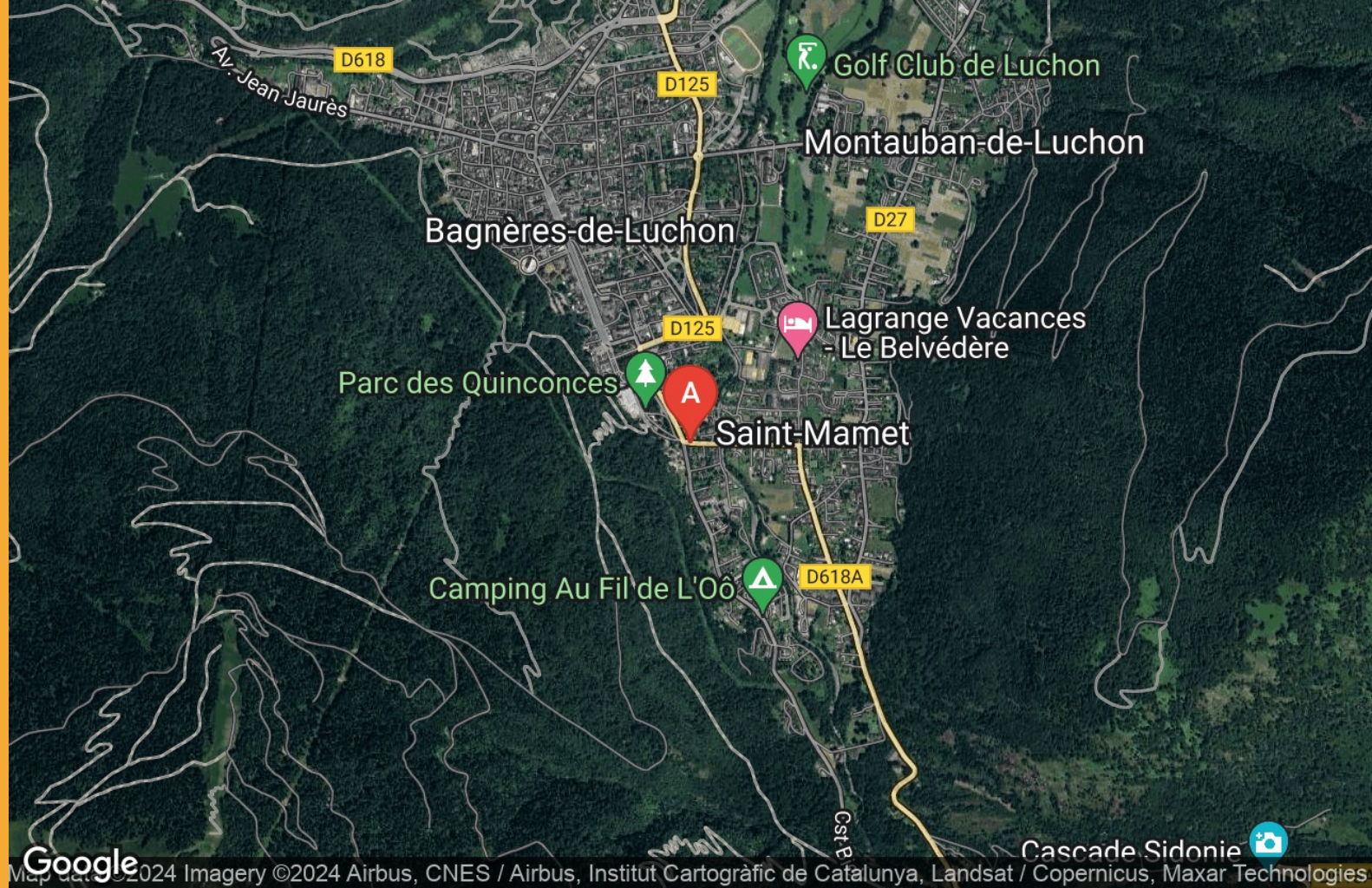
MAISON LAVA - LUCHON


6 personnes

<https://maison-lava-luchon.fr>



Laura et Sylvain LAVA



 Maison LAVA - Luchon : 4 A Avenue Jacques Barrau 31110 BAGNERES-DE-LUCHON





## Maison LAVA - Luchon



Maison



6

personnes



3

chambres

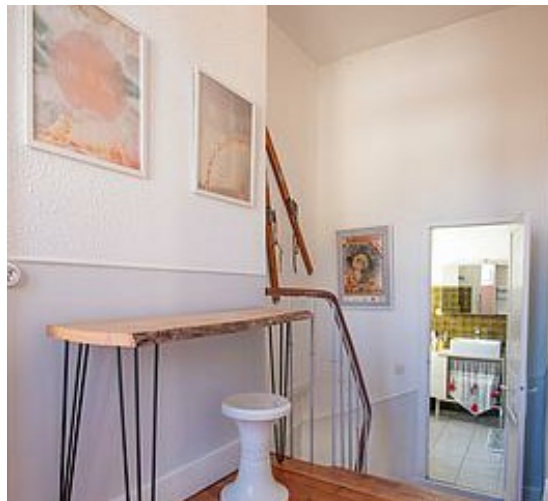


90

m<sup>2</sup>

Nous mettons à votre disposition, notre maison de famille, c'est une maison de ville d'environ 90m<sup>2</sup>, située à 3 min à pied des Thermes, 5 min des allées d'Etigny (allée principale de Luchon) et 10 min à pied des télécabines pour Superbagnères. Idéal pour les skieurs, les randonneurs, les curistes, ou tout simplement pour ceux qui veulent changer d'air. Vous apprécierez le calme, le confort, la proximité des commerces. Laissez la voiture, tout peut se faire à pied.





## Pièces et équipements

<i>Chambres</i>	Chambre(s): 3 Lit(s): 6	dont lit(s) 1 pers.: 3 dont lit(s) 2 pers.: 3
	2 lits 140*190 3 lits 90*190 1 lit 160*200	
<i>Salle de bains / Salle d'eau</i>	Salle de bains avec baignoire	Sèche cheveux
	Salle(s) de bains (avec baignoire): 1	
<i>WC</i>	WC: 2	
<i>Cuisine</i>	Cuisine Appareil à fondue Combiné congélation Four à micro ondes Réfrigérateur	Plancha Appareil à raclette Four Lave vaisselle
<i>Autres pièces</i>	Salon	
<i>Media</i>	Télévision	Wifi
<i>Autres équipements</i>	Lave linge privatif	Matériel de repassage
<i>Chauffage / AC</i>	Chauffage	
<i>Exterieur</i>	Jardin Terrain clos	Salon de jardin
<i>Divers</i>		

## Infos sur l'établissement



*Communs*

Entrée indépendante

Habitation indépendante



*Activités*



*Réseaux*

Accès Internet



*Stationnement*



*Services*

Location de draps et/ou de linge

Nettoyage / ménage

Nous ne fournissons pas les draps et le linge de toilette.

Il peut être pris en supplément, le tarif est de 30€ pour un lit double, et 20€ par lit supplémentaire.

Pour le ménage de fin de séjour, le tarif est de 70€



*Extérieurs*

## A savoir : conditions de la location

*Arrivée* Après 17h

*Départ* Avant 11h

*Langue(s)  
parlée(s)* Anglais Espagnol Français

*Annulation/  
Prépaiement/  
Dépot de  
garantie* Cauton 400€

*Moyens de  
paiement* Chèques bancaires et postaux Espèces  
Virement bancaire

*Ménage* Forfait ménage en option 70€

*Draps et Linge  
de maison* Forfait linge de lit / serviettes de toilettes 30€ pour un lit  
double, 20€ par lit supplémentaire

*Enfants et lits  
d'appoints* Lit bébé

*Animaux  
domestiques* Les animaux ne sont pas admis.

## Tarifs (au 25/02/24)

Maison LAVA - Luchon

Tarif standard pour 4 personnes, 2 nuits minimum 10€ par nuit et par personne supplémentaire, jusqu' à 6 personnes maximum

Tarifs en €:	Tarif 1 nuit en semaine (L, M, M, J, D)	Tarif 1 nuit en weekend (V ou S)	Tarif 2 nuits weekend (V+S)	Tarif 7 nuits semaine
du 10/02/2024 au 09/03/2024			190€	690€
du 10/03/2024 au 07/05/2024			190€	598€
du 08/05/2024 au 12/05/2024			190€	690€
du 13/05/2024 au 12/07/2024			190€	598€
du 13/07/2024 au 31/08/2024			190€	690€
du 01/09/2024 au 20/12/2024			190€	598€
du 21/12/2024 au 04/01/2025			190€	690€



## LES GALERIES GOURMANDES

19 Avenue Carnot

1.0 km  
📍 BAGNERES-DE-LUCHON



Un espace moderne pour votre plaisir. Au cœur de Luchon, venez découvrir un endroit unique, décontracté et convivial : Les Galeries, bien connues depuis le siècle passé, désormais devenues Gourmandes pour notre plus grand plaisir. Sébastien et Christy vous y accueilleront chaleureusement dans un décor magnifiquement préservé.



## LA PETITE LIEGEOISE

📞 07 80 99 33 52

Place Mengue

📱 [lapetiteliegeoise.sumup.link](http://lapetiteliegeoise.sumup.link)

1.0 km  
📍 BAGNERES-DE-LUCHON



Gaufres de Liège...et autres gourmandises Belges de fabrication artisanale.



## BRASSERIE ARTISANALE DU VENASQUE

Rue de Sous Bailo

📱 [www.brasserie-du-venasque.com](http://www.brasserie-du-venasque.com)

1.4 km  
📍 MONTAUBAN-DE-LUCHON



Créée en décembre 2015, la Brasserie du Venasque propose une gamme de bières produites à Montauban de Luchon, dans le Comminges au cœur des Pyrénées. La gamme de bières de la brasserie du Vénasque est composée de bières classiques de type blonde, ambrée, brune, blanche au blé, lager comme ces recettes plus sophistiquées comme des IPA blonde ou ambrée ou blanche IPA, Triples ou bières épicées. Vous pouvez retrouver nos produits en vente directe dans notre boutique et à la pression au Café culturel des 4 Chemins à Montauban de Luchon.



## LA CHAPELLE

📞 05 61 79 55 89

📱 [lachellesuperbagneres.wordpress.com](http://lachellesuperbagneres.wordpress.com)

2.2 km  
📍 SAINT-AVENTIN



Cuisine d'altitude et terrasse panoramique, La Chapelle est située sur la station de ski de Superbagnères. Ouvert en hiver et en été ! Repas midi et soir! Nous vous proposons une carte variée élaborée avec des produits frais et locaux. Viande française, poisson de nos piscicultures locales ou fromage fondu des Pyrénées. Les randonneurs trouveront des plats simples comme des galettes ou des pâtes fraîches pour casser la croûte entre deux balades. En été, nous vous proposons aussi une assiette végétarienne! Pour le goûter, vous trouverez toujours des glaces, crêpes et boissons. Jus de fruits artisanaux, bières locales, desserts maisons...



## LA LUGE

📞 05 61 79 08 93

2.2 km  
📍 SAINT-AVENTIN



Snack-Bar au pied des pistes, avec très belle terrasse. Restauration sur place ou à emporter Crêpes, gaufres, glaces





## COURS DE TENNIS

☎ 05 61 79 03 03 ☎ 06 87 41 97 22

Allée des Bains

🌐 [www.luchon-tennis-passion.fr](http://www.luchon-tennis-passion.fr)

0.4 km

📍 BAGNERES-DE-LUCHON



1

Stages adultes et jeunes à partir de 5 ans. Initiation - Perfectionnement - Compétitions - Leçons individuelles et collectives tout niveau. Situations aménagées pour le réussite de l'élève - Matériel fourni



Mars 2023 Août 2023 Décembre 2023 Mars 2024

## LES THERMES DE LUCHON

☎ 05 61 94 52 52

Cours des Quinconces

🌐 [thermes-luchon.fr](http://thermes-luchon.fr)

0.4 km

📍 BAGNERES-DE-LUCHON



2

Luchon, surnommée « La Reine des Pyrénées » est une station thermale deux fois millénaire, reconnue au fil des siècles pour la qualité de ses eaux hyperthermales, les plus sulfurées des Pyrénées



## BUREAU DES GUIDES DE LUCHON

☎ 05 61 89 56 08#06 38 02 94 33

66 Allées d'Étigny

🌐 [www.bureau-guides-luchon.com](http://www.bureau-guides-luchon.com)

0.4 km

📍 BAGNERES-DE-LUCHON



3

Au cœur des Pyrénées et omées de treize 3000m, les montagnes luchonnaises offrent un terrain de jeux exceptionnel. Venez découvrir la montagne autrement.



## SOARING ACADEMIE PARAPENTE

☎ 05 61 79 29 23

31 Rue Sylvie

🌐 [www.soaring.fr](http://www.soaring.fr)

0.6 km

📍 BAGNERES-DE-LUCHON



4

Ecole de parapente, stage et Baptêmes de l'air.



## GOLF DE LUCHON

☎ 05 61 79 03 27

Route de Montauban de Luchon

🌐 [www.luchon.golf](http://www.luchon.golf)

1.3 km

📍 MONTAUBAN-DE-LUCHON



5

A 600 mètres du centre ville de Luchon, Reine des Pyrénées, dans un cadre magnifique, au pied du Vénasque, venez profiter du charme de ce parcours à l'ancienne crée en 1908 présentant des trous courts mais techniques, très bien dessinés dans la vallée luchonnaise.



## ECOLE DU SKI FRANCAIS LUCHON SUPERBAGNERES

☎ 05 61 79 08 75#05 61 94 35 08  
🌐 [www.esf-superbagneres.com](http://www.esf-superbagneres.com)

2.4 km  
📍 BAGNERES-DE-LUCHON 🌱 6

L'Ecole de ski propose des cours tout l'hiver, enfants et adultes, ski alpin, snowboard, raquettes, cours collectifs, cours particuliers. Espace enfants aménagé à partir de 4 ans. Une équipe de 25 moniteurs permanents et 70 pendant les vacances scolaires vous encadre pour votre plus grand plaisir.



## PYRENEES HO

☎ 05 61 94 08 36  
Avenue de Rouziet  
🌐 [www.pyrenees-ho.com](http://www.pyrenees-ho.com)

16.4 km  
📍 CIERP-GAUD 🌱 7

Un parc d'aventures et de loisirs atypique pour une journée 100% nature. PYRÉNÉES HÔ : sérieux et qualité, dans une ambiance conviviale, au service de ses clients.



## MOBILBOARD LUCHON

☎ 06 23 52 29 78  
17 Chemin du Moulin  
🌐 [www.mobilboard.com/fr/agence/segway](http://www.mobilboard.com/fr/agence/segway)

0.4 km  
📍 SAINT-MAMET 🏛️ 1

Découvrez nos belles Pyrénées ainsi que la ville de Luchon au guidon d'un gyropode Segway. Du circuit initiation de 30 mn, à la randonnée en montagne de 3 h00.



## ABELLIO SAVONNERIE PYRENEENNE

☎ 05 62 00 58 02  
1 Bis Sous Baylo  
🌐 [www.abellio-savonnerie.com](http://www.abellio-savonnerie.com)

1.3 km  
📍 MONTAUBAN-DE-LUCHON 🏛️ 2

Abellio Savonnerie Pyrénéenne a su extraire le meilleur pour vous offrir une gamme de savons naturels issus d'un procédé de fabrication traditionnel. Le désir de partager et d'imaginer des savons uniques, inspirés par nos montagnes, avec des produits locaux ou issus du commerce équitable.



## CITE DES ABEILLES - MIEL

☎ 05 61 79 68 04  
🌐 [lesrucherssaintemarie.com](http://lesrucherssaintemarie.com)

25.0 km  
📍 GENOS 🏛️ 3

Le musée révèle les traditions liées au miel, aux produits de la ruche, à l'apiculture et aux abeilles. Les ruchers Sainte Marie est une exploitation apicole depuis 1963. Aujourd'hui nous possédons 1 000 ruches. Boutique: Miel de Bruyère, de Châtaignier, de Tilleul, de Fleurs, d'Acacia, de Romarin.



# Mes recommandations (suite)

Découvrir

Toutes les activités

OFFICE DE TOURISME PYRÉNÉES 31

[WWW.PYRENEES31.COM](http://WWW.PYRENEES31.COM)

